

～法人沿革～

平成18年8月 社会福祉法人行和会設立

平成19年4月 小規模多機能型居宅介護
舞阪の家開設

理事長 猿原孝行



葵の里 平成24年4月開設予定



小規模多機能型居宅介護
舞阪の家

通い定員15名 泊まり定員6名

浜松市西区舞阪町弁天島2658-51

TEL : 053-597-0170

FAX : 053-597-0177



案内図



社会福祉法人行和会
特別養護老人ホーム葵の里
浜松市中区葵西6丁目10-62

葵の里開設準備室

浜松市中区高丘西2丁目31-37

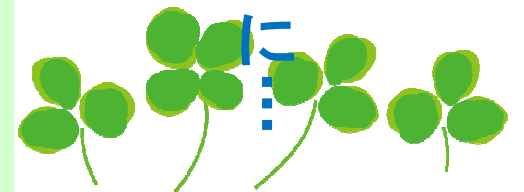
TEL053-420-2220 FAX053-420-2255

URL : <http://www6.ocn.ne.jp/~kouwakai/>

特別養護老人ホーム

葵の里

これからも地域とともに



平成24年4月開設予定

社会福祉法人行和会

湖東病院・和恵会グループ

(H23.9 暫定版)

施設入所 全96床

- 個室 9床
- 多床室 87床

ショートステイ 全12床

- 個室 3床
- 多床室 9床

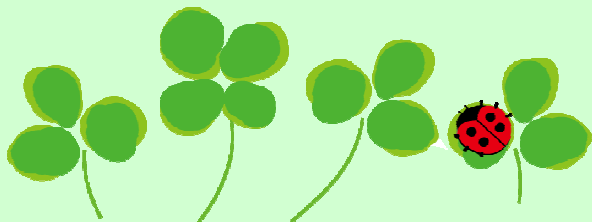
葵の里入所料金表 (1ヶ月)

H23. 9月暫定版

居室の種類	1月当たりの利用者負担額(概算)				居住費 (第4段階)	食費 (第4段階)
	第1段階	第2段階	第3段階	第4段階		
従来型 (多床室)	39,600	52,400	60,400	83,000	320	1,380
	¥	¥	¥	¥		
従来型 (個室)	49,600	55,500	75,900	108,800	1,150	1,380
	¥	¥	¥	¥		

※介護保険外で費用の掛かるもの：金銭管理費、日用品費、理美容費等

ショートステイは別料金体制です。



居室(多床室)

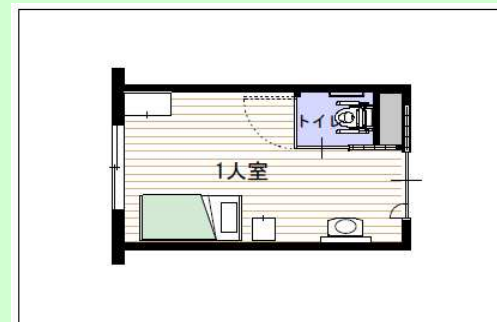
従来型多床室でありながら、プライバシーの保護を最大限に配慮し、**部屋の中が3つの居住スペースに区分けされたワンルームタイプ**です。
料金は従来型多床室の設定となります。



2~5F 入所・ショートステイ



多床室



個室